



Willkommen in Zuid-Limburg

- ▶ Die Region
- ▶ Aktivitäten
- ▶ Familie und Kinder
- ▶ Wellness und Gesundheit
- ▶ Entschleunigung und Spiritualität
- ▶ Kultur und Events
- ▶ Unterkünfte und Gastronomie
- ▶ Highlights und Service



Zuid-Limburg – Genieße Dein Leben!

Willkommen in Zuid-Limburg,

der südlichsten Region der Niederlande! Sanfte Hügel, saftige Wiesen und malerische Dörfer. So empfängt Sie Zuid-Limburg frei nach dem Motto: **Entspann Dich und genieße Dein Leben!**

Große Vielfalt auf kleinem Raum

Von Aachen nur einen Steinwurf entfernt, von Köln und Düsseldorf in etwa einer Stunde zu erreichen, grenzt Zuid-Limburg im Osten an Deutschland, im Süden und Westen an Belgien. Als Mittelpunkt dieses Dreiländerecks „Niederlande – Deutschland – Belgien“ besticht Zuid-Limburg durch seine „grenzenlose“ Vielfalt auf

kleinem Raum. Zuid-Limburg ist der südlichste Teil der Provinz Limburg, zu der außerdem die Regionen Noord-Limburg und Midden-Limburg zählen. Die Region erstreckt sich über eine Fläche von cirka 661 km², ungefähr vergleichbar mit der Fläche von Köln und Düsseldorf zusammen.

Vom östlichsten Punkt, der Stadt Heerlen, bis zum westlichsten Punkt, der Stadt Maastricht, sind es gerade mal etwa 24 Kilometer! Den Norden und Süden der Region trennen ungefähr 40 Kilometer. Zuid-Limburg ist eine Urlaubsregion, die das Prädikat „klein aber fein“ wahrlich verdient.



▶ Die Region	6
▶ Aktivitäten	16
▶ Familie und Kinder	22
▶ Wellness und Gesundheit	26
▶ Entschleunigung und Spiritualität	30
▶ Kultur und Events	32
▶ Unterkünfte und Gastronomie	38
▶ Highlights	44
▶ Service	50
▶ Adressenliste	54



Auf kleinem Raum überzeugt die Region Zuid-Limburg mit einer großen Auswahl attraktiver Angebote für Sie und Ihre Begleiter. Und da ist für jeden Reisenden etwas dabei: Ob jung, ob alt, ob interessiert an sportlichen Aktivitäten oder an Erholung. Wir laden Sie ein zum Entspannen und Verweilen, zum Aktivsein und Entdecken! Ganz so, wie Sie es am liebsten mögen.

Aktiv sein, entspannen, Neues entdecken

Zuid-Limburg ist bekannt für seine unzähligen Rad- und Wanderwege und seine traditionellen kulinarischen Genüsse, wie Wein und Käse. Doch wie wäre es zum Beispiel einmal mit einer Heißluftballonfahrt, einem modernen Kunstevent oder Camping mitten auf einer blühenden Wiese? Den Möglichkeiten sind keine Grenzen gesetzt. Nehmen Sie sich die Zeit, entdecken Sie gleich hinter der Grenze etwas Neues und genießen Sie die unkomplizierte und herzliche Art der Niederländer. Planen Sie Ihren nächsten

Kurzurlaub in Zuid-Limburg. Wir freuen uns schon auf Sie!

Zuid-Limburg – Ein Genuss zu jeder Jahreszeit

Neben den zahlreichen Möglichkeiten Zuid-Limburg unter freiem Himmel zu entdecken, gibt es auch eine Vielzahl von Schlechtwetter-Angeboten – hier kommt keine Langeweile auf! Statt einer Mountainbike-Tour durchs Heuvelland, können Sie zum Beispiel bei Regen in den *Mergelgrotten von Valkenburg** eine unterirdische Mountainbike-Tour machen. Sollte Ihnen Petrus also einmal nicht ganz so wohl gesonnen sein, dann brauchen Sie nicht zu fürchten, dass gleich der ganze Ausflug ins Wasser fallen muss. Gehen Sie auf Entdeckungsreise im *Discovery Center Continium** in Kerkrade oder besuchen Sie die subtropische Badelandschaft des *Mosaqua in Gulpen**. Unternehmen Sie eine Zeitreise durch die Geschichte und fahren Sie mit der Dampfeisenbahn *Millionenlinie** von Simpelveld

nach Valkenburg. Tun Sie Ihrem Körper etwas Gutes und entspannen Sie sich im 32 Grad warmen Thermalwasser in den großzügigen Wellnessanlagen in Valkenburg oder Born. Wer doch lieber sportlich aktiv sein möchte, der kommt in der größten Skihalle Europas, dem *SnowWorld** in Landgraaf, sicher auf seine Kosten. Und dies ist nur ein kleiner Überblick über die Möglichkeiten, die Ihnen die Region für eventuelle Regentage bietet!

Gehen Sie auf Entdeckungsreise

Auf den folgenden Seiten stellen wir Ihnen die verschiedenen Regionen Zuid-Limburgs mit ihren regionaltypischen Charakteristika und individuellen Angeboten vor. Außerdem finden Sie nützliche Informationen und hilfreiche Tipps zu den Highlights, Unterkünften und Events der Region. Und sollten Sie vor Ort Antworten auf Ihre Fragen suchen, dann kommen Sie uns doch einfach in einem unserer sechs Limburg-Läden oder in einem von unseren vielen Informationspunkten in der Region besuchen. Der Tourismusverband der Region, der VVV Zuid-Limburg, wurde 1885 gegründet und ist somit das älteste Tourismusbüro der Niederlande. Der Tourismus hat hier also bereits eine lange Tradition. Viel Spaß beim Entdecken Zuid-Limburgs!



Die Region Zuid-Limburg



Zuid-Limburgs Geografie

Im Norden, in der Grenmaasvallei, grenzt die Region an das Naherholungsgebiet Maasplassen. Besonders bei Wassersportlern ist es als beliebtes Naherholungsgebiet bekannt. Es umfasst circa 3000 Hektar und gilt so als das größte Binnen-Wassersportgebiet der Niederlande.

Im Süden grenzt Zuid-Limburg an die Ausläufer der Ardennen/Hohes Venn und Eifel. Dadurch erhält die Region ihren für die Niederlande gänzlich untypischen Charakter: weite und sanfte Hügellandschaften, im Kontrast zu den sonst durch und durch flachen Niederlanden! Ganz im Süden ist der höchste Punkt der Niederlande zu finden, der Vaalserberg (322,5 m). Darum wird diese Region auch liebevoll „kleine niederländische Schweiz“ genannt.

Außerdem charakteristisch für die Region ist das sogenannte Mergelland. Der gelbe Mergel, ein weiches 70 bis 80 Millionen Jahre altes Sandgestein und ein wichtiger Bestandteil für Zement, tritt hier in Zuid-Limburg direkt an die Oberfläche.

Die durch den Abbau entstandenen Mergelgrotten sind vor allem um Valkenburg herum sehr bekannt. So kann man die Grotten zum Beispiel



Wussten Sie schon ...

... dass Zuid-Limburg bei den Niederländern das beliebteste Inlandsreiseziel ist?

mit dem Fahrrad, dem Mountainbike oder bei einer Führung erkunden. Ein ganz besonderer Tipp: In der Weihnachtszeit werden die Mergelgrotten für Weihnachtsmärkte genutzt – ein wahrlich unterirdisches Vergnügen!

Außerdem wird die hügelige Region für Ihre zahlreichen Rad- und Wanderrouten geschätzt, so zum Beispiel die bei Radsportbegeisterten beliebte Mergelland-Route.

Der Osten Zuid-Limburgs wurde stark geprägt durch den Abbau von Steinkohle. In und um Heerlen und Kerkrade zeugen jedoch nur noch wenige Überreste des mittlerweile stillgelegten





Mechelen
Hoeve de Plei



Grensmaasvallei
Die Maas

Bergbaus von der Vergangenheit. In Heerlen erinnert heute ein Bergbaumuseum in einem der alten Fördertürme an diesen Teil der Geschichte. Im Westen Zuid-Limburgs liegt die dynamische Stadt Maastricht, die Hauptstadt der Provinz Limburg, und wichtigstes Oberzentrum der Region. Von Norden nach Süden durchfließt die Maas die Stadt und bietet den Besuchern eine Vielzahl von aktiven und kulturellen Möglichkeiten, wie zum Beispiel Kajak- und Kanutouren oder eine der vielen Schiffstouren, auf welcher Sie die Stadt einmal aus einer ganz anderen Perspektive entdecken können. Neben Rhein und Schelde gehört die Maas übrigens zu den wichtigsten Flüssen der Niederlande.

Wechselnde Einflüsse formten die Geschichte Zuid-Limburgs

Zuid-Limburg ist schon seit vielen Jahrhunderten bevölkert, in Savelsbos bei Eijsden findet man heute sogar noch prähistorische Feuersteinminen und auch die Römer hinterließen hier Ihre Spuren und errichteten zum Beispiel in Heerlen

ein Badehaus, das heute Teil des *Thermenmuseums** ist. Als Zeugnisse der nachfolgenden Besiedlungen prägen historische Städte mit



Wussten Sie schon ...

... dass Holland der Name einer ehemaligen Provinz ist, die in Noord und Zuid Holland unterteilt wurde und nicht für die gesamten Niederlande steht, so wie es im deutschen Sprachgebrauch oft verwendet wird?

Kirchen, Fachwerkhäusern und Wassermühlen sowie eine Vielzahl von Schlössern, Burgen und Landsitzen überall die Landschaft. Die uralte Klosterstadt Sittard (1243) beispielsweise ist berühmt für ihre prächtigen Kirchen.

Das „Mergelstädtchen“ Valkenburg aan de Geul, dessen Geschichte bis ins 11. Jahrhundert zurückgeht, wird von einer trutzigen Burgruine überragt – eine von vielen Burgen in dieser Region. Im *Kasteel Hoensbroek** hingegen scheint es fast so, als sei der Burgherr gerade eben erst überstürzt abgereist.

Zu Beginn des 19. Jahrhunderts war Limburg unter verschiedenen Nationen aufgeteilt. Erst 1839 wurde die Region in eine niederländische und eine belgische Provinz gegliedert. Die Geschichte Limburgs wurde maßgeblich durch wechselnd niederländische, deutsche und französische Einflüsse geprägt und ist demnach nicht erst seit den Maastrichter Verträgen eine ganz ursprünglich-europäische Region. Die verschiedenen Einflüsse sind noch heute in regionalen Besonderheiten, wie der Limburger Küche, wiederzufinden.

Die Provinzhauptstadt Maastricht wartet sodann auch mit Museen und Kulturschätzen ersten Ranges auf, aber natürlich auch mit ihren Straßencafés und Einkaufsmöglichkeiten.

Die Wirtschaft der Region – damals und heute

Bereits Mitte der sechziger Jahre wurde im Osten der Region Zuid-Limburg der Steinkohlebergbau eingestellt. Die nachfolgenden Industrien stiegen auf neue Energieträger um, so zum Beispiel die Firma DSM, Dutch State Mines, die

von der Steinkohlechemie zur Petrochemie umstaltete. Neue Arbeitsplätze wurden außerdem im Dienstleistungs- und Bildungssektor geschaffen, beispielsweise durch die Verlegung des Nationalen Statistischen Büros nach Heerlen oder die Gründung der Universität in Maastricht. Neben der Universität, die heute viele internationale, aber auch vor allem deutsche Studenten anzieht, bietet Maastricht außerdem einer großen Zahl internationaler und insbesondere europäisch ausgerichteter Forschungseinrichtungen einen geeigneten Standort.

Ein weiterer wichtiger Wirtschaftszweig der Region Zuid-Limburg ist heute der Tourismus- und Dienstleistungssektor. Das zeigt vor allem die große Anzahl touristischer Betriebe wie Hotels, Restaurants, Campingplätze, Freizeitparks und vieler weiterer Attraktionen.

Einen wesentlichen Beitrag im Strukturwandel der Region Zuid-Limburg leistet vor allem die EUREGIO MAAS-RHEIN, ein grenzübergreifend agierender Kooperationsverband in der Grenzregion der Länder Deutschland, Belgien und Niederlande.



Heerlen
SCHUNK Glaspalais*

Kerkrade
Discovery Center Continium*



Zuid-Limburg im Detail

Die Region lässt sich grob in fünf Gebiete unterteilen:

- ▶ **Parkstad Limburg (1)**
- ▶ **Valkenburg aan de Geul (2)**
- ▶ **Hügelland (3)**
- ▶ **Grensmaasvallei (4)**
- ▶ **Maastricht (5)**



Parkstad Limburg

Die dynamische Region Parkstad Limburg – auch Orlando an der Maas genannt – ist zurzeit das Tourismusziel mit den stärksten Zuwachsraten in den Niederlanden und ein Gebiet mit sehr vielen Kontrasten und Extremen. Parkstad Limburg zählt viele einzigartige Museen und besondere Denkmäler, bringt noch ein Stück der niederländischen Bergbauergangenheit zu Tage und ist jedes Jahr Gastgeber zahlreicher Kultur- und Sportveranstaltungen. Sie möchten sich

sportlich betätigen und die Region zu Fuß oder auf dem Fahrrad erkunden? Dann bietet Ihnen hier zum Beispiel das Naherholungsgebiet Brunssummerheide dazu zahlreiche Möglichkeiten!

Wussten Sie schon ...

... dass Sie, wenn Sie sich auf www.dasist-parkstadlimburg.eu registrieren, direkt satte Rabatte für verschiedene Freizeitattraktionen in der Region Parkstad empfangen können.



2009 gewann der Park Gravenrode (in Landgraaf und Kerkrade) in Parkstad Limburg den europäischen EDEN Award (European Destination of Excellence). Der Park bekam diese Auszeichnung für den erfolgreich vollzogenen Strukturwandel. Denn innerhalb von zwölf Jahren wurde aus der, von Bergbau gezeichneten Region, eine blühende Landschaft, deren Attraktionen den Einklang mit der Natur suchen. Parkstad Limburg wurde somit zu einem Vorzeige-Projekt im europäischen Strukturwandel – von „schwarz“ zu „grün“.

In der Parkstad Limburg finden Sie eine außerordentlich hohe Dichte von Attraktionen, unter anderem:

- ▶ **den Zoo GaiaZOO* in Kerkrade (11)**
- ▶ **den Familien-Freizeitpark Mondo Verde*, der zudem die größte neue Gartenanlage der Niederlande ist (15)**
- ▶ **die größte Hallenskipiste Europas, das SnowWorld* in Landgraaf (14)**
- ▶ **das Erlebnis- und Aktivmuseum Discovery Center Continium* in Kerkrade (12)**
- ▶ **die Dampfeisenbahn Millionenlinie* in Simpelveld (16)**
- ▶ **das Thermenmuseum* mit den vollständig restaurierten Überresten eines römischen Badehauses (4)**
- ▶ **das Erlebnis-Schloss Kasteel Hoensbroek* (9)**
- ▶ **den Familienvergügnungspark Kinderstad Heerlen* (8)**
- ▶ **das Festivalgelände Megaland* in Landgraaf (13)**
- ▶ **das Besucherzentrum Brunssummerheide* (45)**
- ▶ **Barfußpark BloteVoetenPark* in Brunssum (1)**
- ▶ **die Tretbootanlage MiniHaven* Schutterspark (46)**
- ▶ **Outdoorpark SnowWorld* in Landgraaf (14)**

▶ Leisure Dome* in Kerkrade (47)

sowie die vielen tollen Shopping-Möglichkeiten wie zum Beispiel die Innenstadt Heerlens oder der dortige *Woonboulevard**, die größte Wohnshopping-Mall der Niederlande oder auch die zahlreichen gemütlichen Lokale zum Ausgehen.

Valkenburg aan de Geul

Valkenburg aan de Geul war von jeher ein touristischer Anziehungspunkt aufgrund seiner faszinierenden unterirdischen Höhlenwelt, den *Mergelgrotten**. Im Jahr 1853 wurde der Bahnhof dieser Kleinstadt, der übrigens der älteste noch aktive Bahnhof der Niederlande ist, eröffnet und so eine schnelle Verbindung mit Maastricht und Aachen geschaffen. Die damalige vornehme Gesellschaft entdeckte mit der sogenannten *Millionenlinie** das wunderschön gelegene Valkenburg. 1885 eröffnete in Valkenburg das erste Tourismusbüro der Niederlande. Somit ist der VVV Zuid-Limburg mit seinen 128 Jahren der älteste Tourismusverband der Niederlande und wahrscheinlich auch der älteste Europas.



* Anschrift siehe Adressenliste/Karte auf den letzten Seiten

* Anschrift siehe Adressenliste/Karte auf den letzten Seiten





Kajak fahren
auf der Maas



Valkenburg
Burgruine*

Von der romantischen *Burgruine** aus betrachtet, erhalten Sie eine eindrucksvolle Aussicht über dieses kleine malerische Städtchen, das Sie einlädt auf Entdeckungstour zu gehen. Valkenburg besitzt eine verwinkelte Altstadt, in der sich viele Straßencafés und Bars aneinander reihen. Es gibt wesentlich mehr Cafés als Einkaufsläden, das verspricht gesellige Stunden. Das Städtchen bietet jede Menge Übernachtungsmöglichkeiten, vom einfachen Bed & Breakfast über Privatzimmer bis hin zum Luxushotel! Und das an jeder Ecke, von der Einfahrt nach Valkenburg bis zum Ortsende! Außerdem ist Valkenburg eine wahre Event-Region. Über das ganze Jahr verteilt finden hier fast jedes Wochenende Veranstaltungen statt. Da ist für jeden etwas dabei! Das Angebot in und um Valkenburg ist groß – genießen Sie Ihren Aufenthalt, ohne viel herumreisen zu müssen!

Es erwarten Sie beispielsweise:

- ▶ der Familienvergütungspark *De Valkenier** 23
- ▶ eine Seil- und Rodelbahn* 18

- ▶ unterirdische Gänge und Museen, sowie die 100 Jahre alte Rekonstruktion der römischen Katakomben in den Mergelgrotten* 60
- ▶ die Valkenburger Burgruine* 21
- ▶ 32°C warmes Thermalwasser in den großzügigen Wellnessanlagen der *Thermae 2000** 26



Wussten Sie schon ...

... dass die *Millionenlinie** (De Miljoenenlijn) ihren Namen aufgrund der seinerzeit exorbitanten Kosten von bis zu einer Millionen Gulden pro Bahnkilometer trägt?

- ▶ das moderne *Holland Casino** 20
- ▶ zwei unter- und oberirdische Rad-Adventure-Touren in den Mergelgrotten* 21
- ▶ Steinkohlenmine* 25
- ▶ MergelRijk* in den Grotten 62
- ▶ Open-Air-Theater* 48
- ▶ Schlossgarten *Oud-Valkenburg** 49
- ▶ Märchenpark *Sprookjesbos** 24

sowie eine große Auswahl an Gourmet-Restaurants, ein vielseitiges kulturelles Angebot, alte Schlösser, grüne Parkanlagen und eindrucksvolle Naturlandschaften!

Hügelland

Das Hügelland (Heuvelland) besteht aus einem nördlichen und einem südlichen Teil. Im nördlichen Hügelland (Heuvelland Noord) beginnen die Ausläufer der Ardennen, die dieser Region ihren leicht hügeligen Charakter verleihen. Das Landschaftsbild des südlichen Hügellands (Heuvelland Zuid) wird geprägt von nostalgischen kleinen Dörfern und Städten inmitten von saftiggrünen Weideflächen und farbenprächtigen Hochstammobstgärten. Die Bäche Geul und Gulp, die vor Jahrhunderten die Landschaft geformt haben, plätschern heute ruhig dahin. Außerdem sind hier auch das Dreiländereck und der höchste Punkt der Niederlande, der Vaalserberg (322,5 m), zu finden. 2005 erhielt das Hügelland das Prädikat „5-Sterne Landschaft“ und gehört somit zu den schönsten Gegenden der Niederlande. Außerdem sind im Hügelland einige Natura 2000 Artenschutzgebiete zu finden, so zum Beispiel das Geultal (Geuldal). Hier finden Sie die ideale Umgebung zum Wandern und Radfahren.

Außerdem finden Sie hier:

- ▶ Weingüter wie in Epen oder im "Weindorf" *Wahlwiller*
- ▶ Bierbrauereien des *Gulpener* und *Brand Biers** 50 33
- ▶ den Kletter- und Abenteuerpark *Fun Valley** in Maastricht 28





Maastricht
Marktplatz



Echt
Marktplatz

- ▶ die subtropische Badelandschaft des Mosaqua* in Gulpen 30
- ▶ die Glasbläserei G. Cardinale* in Vaals 51
- ▶ das Labyrinth Dreiländerpunkt* ein Irrgarten hoch auf dem Vaalserberg 32
- ▶ die Dampfeisenbahn Millionenlinie* 16
- ▶ Golfplatz Het Rijk van Margraten* 52

sowie mehrere Golfplätze und Outdoor-Kartingbahnen, diverse Museen und Galerien, eine Vielzahl von Geschäften, die regionaltypische Produkte verkaufen und zahlreiche gemütliche Lokale und Restaurants.

Grensmaasvallei

Die Grensmaasvallei, der nördlichste Teil der Region Zuid-Limburg, liegt dort, wo die Niederlande am schmalsten sind und wo die weite Flussauenlandschaft der Maas eine einzigartige Landschaft geschaffen hat. Die Gegend eignet sich hervorragend für ausgedehnte Fahrradtouren und für alle möglichen Wassersportarten. Über die Region verteilt schmücken kleine historische Dörfer die Landschaft und laden Sie ein

ihre Geschichte zu entdecken. Bummeln Sie durch die regionaltypischen Geschäfte, besuchen Sie eine der vielen Galerien und nehmen Sie sich auch die Zeit für eine Tasse Kaffee auf einem der vielen Marktplätze, wie zum Beispiel in der historischen Klosterstadt Sittard.

Sie finden hier unter anderem:

- ▶ Bierbrauereien wie die Alfa Brauerei* in Schinnen 53
- ▶ das Wellnesszentrum Thermen Born* in Born-Sittard 35
- ▶ den Freizeitpark Steinerbos* in Stein 40
- ▶ das Kasteel Limbricht* 52
- ▶ den Tierpark Kasteelpark* Born 54
- ▶ das Freizeit- und Eventzentrum „All in Echt“* 56
- ▶ Pinkpop Expo* in Geleen 59
- ▶ Sport und Wellness Centre „Fitland Sittard“* 61

sowie eine Vielzahl sehr alter Kirchen und Basiliken, Museen und Galerien, Heißluftballonfahrten, tolle Einkaufsmöglichkeiten und diverse gemütliche Restaurants in den vielen kleinen Dörfern in der Region.

Maastricht

Maastricht ist die Hauptstadt der Provinz Limburg und eine der drei ältesten Städte der Niederlande. Den Namen zu verdanken hat diese wunderschöne Stadt der Maas, die die Stadt durchfließt und ihr eine besondere Atmosphäre verleiht. Maastricht bietet seinen Besuchern ein vielseitiges Programm: die historische Altstadt mit ihren vielen Einkaufsmöglichkeiten, Museen, Denkmälern, gemütlichen Bierstuben, Restaurants, kleinen Häfen, Wassersporteinrichtungen und vieles, vieles mehr! Das meiste davon sogar in fußläufiger Entfernung. Vom Wohlstand, den die Stadt über Jahrhunderte genossen hat, zeugen Kirchen, Schatzkammern und Patrizierhäuser. Die Reste der Stadtmauern und die unterirdischen Festungsanlagen berichten von einer bewegten, kriegerischen Vergangenheit am Schnittpunkt politischer Einflüsse. Aber Maastricht hat nicht nur die Kultur vergangener Zeiten zu bieten. Im Gegenteil – Kunst und Kultur sind hier allgegenwärtig. Umzüge und Feste schmücken die Stadt das ganze Jahr hindurch. Zahllose kleine Terrassencafés, Kneipen und Restaurants prägen das Stadtbild ebenso wie die vielen bekannten Sehenswürdigkeiten wie das *Bonniefant Museum** 41, *Museum aan het Vrijthof** 43, die *Helpoort*, *Château Neercanne*, die *Bonbonnière*, die *Sint Pietersberg Grotte*, die *Reederei Stiphout** 57, die *Bisschopsmolen** 58 und viele mehr. Gehen Sie auf Entdeckungsreise!



Aktivitäten



Aktiv sein, Natur erleben, Neues entdecken – Genieße Dein Leben

Mit dem Fahrrad durch das Hügelland (Heuvel-land) oder doch lieber in einer Wellness-Oase entspannen?

Auf einem der zahlreichen Events neue Leute kennen lernen oder doch lieber in Ruhe in sich gehen – weit weg vom Alltagsstress?

In Zuid-Limburg finden Sie eine Fülle von Angeboten auf kleinem Raum – da ist für jeden etwas Passendes dabei! Ob mit dem Fahrrad oder zu Fuß, wer Zuid-Limburg aktiv erkunden möchte, hat hier eine Vielzahl an Möglichkeiten.

Oder einmal ganz andere Varianten ausprobieren, zum Beispiel beim Minigolf oder Golfspiel, im Segelflugzeug oder Heißluftballon Zuid-Limburg von oben erkunden, Mountainbike fahren, kugeln, reiten, Go-Kart, Inline-Skating, Ski fahren,

klettern oder abseilen. Wer die Wahl hat, hat die Qual!

Sie möchten lieber zur Ruhe kommen, damit sich Körper und Geist vom stressigen Alltag erholen können? Auch hier bietet die Region viele tolle Möglichkeiten! Für diejenigen unter Ihnen, die lieber auf kulturelle Entdeckungsreise gehen, hält die Region Zuid-Limburg eine Vielzahl von Kirchen, Schlössern, Burgen, Museen und Kunstgalerien und vieles, vieles mehr bereit.

Sehen Sie auch:

- ▶ Familie und Kinder (Seite 22)
- ▶ Wellness und Gesundheit (Seite 26)
- ▶ Entschleunigung und Spiritualität (Seite 30)
- ▶ Kultur und Events (Seite 32)
- ▶ Unterkünfte und Gastronomie (Seite 38)





Wandern, entdecken,
genießen

Voerstreek



Wandern und Radfahren – Genieße Bewegung und Natur

Durch Zuid-Limburgs für die Niederlande einzigartige Topographie, ist die Region bei Wandern und Radfahrern über die Grenzen hinaus bekannt. Für unsere Gäste haben wir in Zuid-Limburg ein umfassendes Netz gut ausgeschildeter und beschriebener Wander- und Fahrradtouren entwickelt.

Wandern in Zuid-Limburg

Die einzelnen Wanderwege sind zwischen 2 und 20 Kilometer lang und führen durch die schönsten Teile der Region. Die Beschilderung besteht aus kleinen farbigen Pfählen. Zu diesen markierten Wanderwegen gibt es vom VVV Zuid-Limburg spezielle Wanderkarten, die den Wanderer entlang seines Weges mit nützlichen Informationen und interessantem Wissen über Zuid-Limburg versorgen. Die Wanderkarten erhalten Sie bei den Niederlassungen der VVV Zuid-Limburg sowie in den *Limburg-Läden**.

Themenwanderungen

Über die einzigartige Pflanzen- und Tierwelt, die zahlreichen Denkmäler, die Limburger Kultur und viele interessante Einwohner Limburgs gibt es sehr viel zu erzählen. Deshalb haben wir für Sie eine ganze Reihe von Wanderwegen mit Geschichten über unsere Region entwickelt. Wir beraten Sie gerne! Die Führer kennen das Gebiet sehr gut und werden dadurch viele schöne Orte in die Wanderungen mit einbeziehen. Über die Grenzen hinaus bekannte Wanderevents, die von verschiedenen Wandervereinen organisiert werden, sind die „Nacht von Gulpen“ (Juni) und das „Heuvelland 4 daagse“ (August). Die Wanderführer und Veranstalter sprechen hervorragend deutsch. Darüberhinaus werden fast jeden Sonntag wechselnde Wanderungen durch die regionalen Wandervereine organisiert, wie zum Beispiel vom LWB (Limburgse Wandelsport Bond).



* Anschrift siehe Adressenliste/Karte auf den letzten Seiten

Das pulsierende Herz von Europa

Süd-Limburg in den Niederlanden, die deutsche Region Aachen sowie die Provinzen Limburg und Lüttich in Belgien – sie liegen Seite an Seite, verteilt über drei Länder und drei Sprachen. So nah beieinander und doch so anders. Wie Sie am besten diese Region und ihre touristischen Möglichkeiten kennenlernen? Klicken Sie auf www.herzvoneuropa.eu und lassen Sie sich inspirieren. Hier finden Sie Arrangements, Veranstaltungen, kulinarische Empfehlungen, ebenso wie Informationen über Kunst & Kultur, Heritage und Lifestyle. Diese virtuelle Präsentation ist Ihr perfekter Einstieg in einen unvergesslichen Aufenthalt.



* Anschrift siehe Adressenliste/Karte auf den letzten Seiten

Radtouren in Zuid-Limburg

Zuid-Limburg war die erste Region der Niederlande, in der für den Freizeit-Radfahrer das sogenannte Radrouten-Knotenpunktnetz entwickelt wurde. Dank dieses ausgeklügelten Systems kann jeder Radfahrer mithilfe der entsprechenden Nummern seine individuelle Radroute planen und sie dann im Anschluss entspannt abfahren. Sie brauchen nur den ausgewählten Nummern zu folgen. Die Karte, in die das Knotenpunktnetz eingetragen ist, finden Sie in allen Niederlassungen des VVV Zuid-Limburg und online unter www.zuidlimburg.de oder Sie bestellen diese ganz einfach per Email über relax@zuidlimburg.de.

Radsportklassiker

Zuid-Limburg genießt nationale und internationale Bekanntheit als Austragungsort zahlreicher einzigartiger Radsportereignisse, wie zum Beispiel die Radsport-WM und die „Tour de France“. Außerdem finden hier jährlich das „Amstel Gold Race“ und das „Limburg Mooiste“ statt.





Spannung, Spaß,
Genuss



Diese „Klassiker“ des Radsports haben wir für Sie in einer Karte zusammengefasst, sodass Sie selbst – natürlich in Ihrem eigenen Tempo – diese Strecken abfahren können. Das Kartenmaterial erhalten Sie bei den Niederlassungen der VVV Zuid-Limburg sowie in den *Limburg-Läden**.

Mountainbike-Routen durch Zuid-Limburg

Selbstverständlich gibt es in Zuid-Limburg auch ein umfassendes, gut ausgeschildertes Routennetz für Mountainbiking. Die örtlichen Mountainbike-Vereine haben für Sie die besten Routen im freien Feld abgesteckt. Ein weiteres Highlight für Mountainbike Fans ist eine Tour durch die *Mergelgrotten** in Valkenburg.

Ausführliche Informationen sowie Kartenmaterial halten wir in den Niederlassungen der VVV Zuid-Limburg sowie in den *Limburg-Läden** für Sie bereit.

Alternativ aktiv – Genieße die Abwechslung!

Sie sind auf der Suche nach einem etwas anderen Abenteuer? Ob mit oder ohne Nervenkitzel – Zuid-Limburg bietet Ihnen eine Vielzahl von Möglichkeiten, alternativ aktiv zu werden. Wie wäre es zum Beispiel mit einer Ballonfahrt über das faszinierende Heuvelland? Oder möchten Sie die schwindelerregenden Höhen doch lieber selbst erklimmen? Dann sind Sie im Kletterpark genau richtig aufgehoben. Für Golf-Fans oder solche, die es noch werden wollen, hat Zuid-Limburg ebenfalls tolle Angebote: den Golf & Country-Club Hoenshuis in Voerendaal und den *Golfplatz Het Rijk van Margraten**. Für Nicht-Golfer ist das sogenannte Boerengolf (Bauerngolf) eine Alternative, die Spaß garantiert. Ebenfalls gut zu wissen: Anders als in Deutschland ist es in den Niederlanden nicht Voraussetzung, Mitglied eines Vereins zu sein. Das freut vor allem die Hobby-Golfer!

Sie lieben die Herausforderung großer Sportveranstaltungen? Auch wenn Sie nur einfach gerne

vom Straßenrand zugucken, dann sind Sie beim Triathlon in Stein, der jährlich über drei Tage stattfindet, genau richtig! Die Sportler können zwischen Lizenzen von einem bis drei Tagen wählen. Für Essen, Trinken und Unterhaltung ist durch den Veranstalter gesorgt! Doch damit nicht genug: Weitere andersartige Aktivitäten, die Ihnen die Region bietet, sind zum Beispiel Ski fahren in der Skihalle *SnowWorld** in Landgraaf, Mountainbiking in den *Mergelgrotten** von Valkenburg, Klettern im neuen *Outdoorpark in Landgraaf**, Schwimmen im subtropischen Spaßbad *Mosaqua** in Gulpen, oder erwecken Sie im *Kasteel Hoensbroek**, einem wahrlichen Erlebnis-Schloss, das Mittelalter wieder zum Leben. Um nur einige der vielen Möglichkeiten zu nennen. Kommen Sie nach Zuid-Limburg und erleben Sie ein unvergessliches Abenteuer. Hier bleiben keine Wünsche offen, alles ist möglich!

Weitere Informationen finden Sie auf unserer Internetseite www.zuidlimburg.de oder direkt bei uns vor Ort.

Amstel Gold Race



Familie und Kinder



Ein Genuss für die ganze Familie

Eine schnelle Anreise, jede Menge spannende Attraktionen auf kleinem Raum und kinderfreundliche Gastgeber machen Ihren Familienurlaub in Zuid-Limburg zu einem unvergesslichen Erlebnis – und das sogar bei schlechtem Wetter!

Wie wäre es, zum Beispiel, mit einer Erkundungstour durch die Valkenburger Mergelgröten mit anschließendem Besuch eines Freizeitparks? Oder erforschen Sie die Natur einmal mit ganz anderen Sinnen und zwar mit Ihren bloßen Füßen bei einem Besuch des Barfußparks *Blote-VoetenPark** in Brunssum. Erkunden Sie auf einer Wanderung das wunderschöne Hügelland im Süden der Region oder schwingen Sie sich aufs Rad und radeln entlang der Maas südlich Richtung Maastricht oder nördlich Richtung Roermond und Venlo. Und sollte das Wetter einmal nicht mitspielen, warten zahlreiche Indoor-Attraktionen auf Sie. Hier kommt jeder auf seine Kosten – Langeweile ausgeschlossen!

Fühlen Sie sich wie zu Hause – nur noch besser!

Ob Apartment Hotel, Familienpension, Bungalowpark, Ferienwohnung oder Campingplatz... Zuid-Limburg bietet Ihnen eine Riesenauswahl an Übernachtungsmöglichkeiten, ob modern oder traditionell, da ist für jeden Geschmack und Geldbeutel das Passende dabei. In unserem Unterkunftsverzeichnis werden Sie sicherlich fündig. Die Broschüre finden Sie auf unserer Website zum Download oder bestellen Sie diese einfach unter: relax@zuidlimburg.de.

Ein Tag voller Spaß und Abwechslung

Sie suchen nach einem Ziel für einen unvergesslichen Tagesausflug? Zuid-Limburg ist von Aachen nur einen Steinwurf entfernt und von Düsseldorf und Köln in weniger als einer Autostunde zu erreichen. Die große Auswahl an Attraktionen garantiert einen außergewöhnlichen Ausflug mit der ganzen Familie. Wie wäre es zum Beispiel



Ritterturnier auf
Kasteel Hoensbroek

mit einem Besuch der größten Skihalle Europas, dem *SnowWorld* in Landgraaf?* Oder entdecken Sie die Gärten der Welt im *Freizeitpark Mondo Verde**. Erleben Sie moderne und artgerechte Tierhaltung im *Zoo GaiaZOO** in Kerkrade, der bereits zum dritten Mal in Folge zum schönsten Tierpark der Benelux gewählt wurde. Die Wasserratten unter Ihnen kommen entlang der Maas auf Ihre Kosten. Ob Boots- oder Kanutour oder ein Besuch in einem Strandbad, wie dem *FunValley Maastricht** – die Möglichkeiten sind vielfältig.

Zudem bietet die Region zahlreiche Events, die sich hervorragend für einen Tages-Trip eignen, wie zum Beispiel das Ritterturnier auf *Kasteel Hoensbroek** oder der Triathlon in Stein. Sollte das Wetter einmal nicht auf Ihrer Seite sein, gibt es zahlreiche Alternativen: das Wissenschaftsmuseum *Discovery Center Continium** in Kerkrade, der Indoor-Vergnügungspark *Kinderstad Heerlen**, die *Kletterhalle ROCCA** in Gulpen oder das subtropische *Badeparadies Mosaqua** – nur um einige zu nennen.

Sorglose Klassenfahrten nach Maß – Wir helfen gern

Dank der großen Angebotsvielfalt und der kurzen Anfahrt eignet sich die Region Zuid-Limburg ideal für eine Klassenfahrt. Entdecken Sie mit Ihren Schülern den Zankapfel Europas und erleben Sie Geschichte hautnah! Machen Sie eine Reise in die Vergangenheit und erkunden Sie die Geschichten von Herzögen, Grafen und Rittern in einer der zahlreichen Burg- und Schlossanlagen. Im *Freilichtmuseum Nonke Buusjke** ist die Zeit zu Beginn des letzten Jahrhunderts stehen geblieben. Bestaunen Sie originalgetreue Maschinen und Werkstätten. Machen Sie Geschichte erlebbar!

Für die Unterkunft ist gesorgt! Ob Gruppenunterkunft, Bungalowpark oder Campingplatz – in Zuid-Limburg erwartet Sie eine unendlich große Auswahl verschiedener Unterkunftsöglichkeiten.

In unserem Unterkunftsverzeichnis werden Sie sicherlich finden. Die Broschüre gibt es in allen Limburg Läden, auf unserer Website zum Download oder zu bestellen unter relax@zuidlimburg.de.

Unsere Abteilung Information und Reservierung unterstützt Sie gerne bei der Planung und Durchführung Ihrer Klassenfahrt und erstellt Ihnen ein individuelles Angebot.

Sehen Sie auch:

► [Highlights \(Seite 44\)](#) und [Service \(Seite 50\)](#)

GaiaZOO Kerkrade



Wellness und Gesundheit



Wellness und Gesundheit – Genieße die Entspannung

Sie möchten sich vom stressigen Alltag erholen? Einfach mal die Seele baumeln lassen und so richtig verwöhnt werden?

Dann sind Sie bei uns genau richtig: Besonders in den Grenzregionen erfreut sich Zuid-Limburg als Wellness-Kurzurlaub immer größerer Beliebtheit. Schließlich ist man ja von Düsseldorf und Köln aus in rund einer Stunde dort und kann so das (verlängerte) Wochenende wunderbar auskosten. Und die Angebotsvielfalt lässt staunen. Sehen Sie selbst!

Lassen Sie Körper und Geist in einem der zahlreichen Wellness-Zentren Zuid-Limburgs verwöhnen – vom Bad in „40.000 Jahre jungem“ Thermalwasser über entspannende Massagen oder Saunabesuche bis hin zu einer Heilkräuterbehandlung.

Das kleine Städtchen Valkenburg aan de Geul nimmt dabei unter den Wellnessangeboten eine

besondere Stellung ein – ist es doch seit 1987 offizieller Kurort der Niederlande. Seit oben auf dem Cauberg die Quelle des „40.000 Jahre jungen“ medizinischen Heilwassers erschlossen wurde, darf Valkenburg die Auszeichnung „Bad“ vor seinem Namen führen.

1998 entstand auf dem Gipfel des Caubergs gleich neben dem ultramodernen *Holland Casino** als Ergänzung zu dem Thermenkomplex *Thermae 2000** ein Kurpark mit ausgedehnten Gartenanlagen. So können Sie sich entspannt in den großen Warmwasserbecken treiben lassen und ganz unterschiedliche Anwendungen ausprobieren – wie zum Beispiel die Tuli-Sauna mit offenem Holzfeuer oder Rassul-Bäder und dabei immer wieder das wunderschöne Panorama genießen. Großzügige Ruhebereiche und Meditationsräume sowie ein umfassendes Angebot an Massagen runden Ihren Wellnessaufenthalt ab.

Eine Besonderheit für deutsche Gäste ist sicherlich auch die vollkommen lockere Atmosphäre, die einladenden Sitzlandschaften an offenen Kaminfeuern und das direkt an die Therme

* Anschrift siehe Adressenliste/Karte auf den letzten Seiten





Valkenburg
Thermae 2000*



Born-Sittard
Thermen Born*

angeschlossene Vier-Sterne Hotel – so braucht man sich nach der Sauna nicht einmal mehr umzuziehen! Und wen nach einem so entspannten Tag der Nervenkitzel lockt, der ist nebenan im modernen *Holland Casino** genau richtig aufgehoben.

Die 2007 neu gestalteten *Thermenanlagen in Born** – ganz im Norden Zuid-Limburgs – warten mit einer sehr eleganten Designarchitektur auf. Auch hier ist das zentrale Element das naturwarme Thermalwasser, das in großzügigen Außen- und Innenbecken auf Ihren Besuch wartet. Und auch hier finden Sie verschiedene Saunen und Dampfbäder sowie ein breites Angebot an Beauty-Anwendungen und Massagen – wie wäre es denn mal mit einer Chakra-, Hot Stone- oder Shiatsu-Massage? Oder doch lieber eine Schaum- oder Schokoladenmassage? Egal, wofür Sie sich entscheiden, Sie werden merken, wie gut das tut!

Rundum entspannen, das kann man ab jetzt im Wellness, Fitness, Beauty und Freizeit Resort *Fit-*

*land Sittard**. Ein komplett neues Total-Konzept auf dem Gebiet von Wellness, Beauty, Vitalität und Gastfreundschaft. Hier finden Sie alle Zutaten für einen herrlichen Entspannungstag. In unserem Wellness- & Beautyresort kommen Sie vollkommen zur Ruhe. Gleichgewicht und Balance sind Kernwerte, die Ihr Wellness-Erlebnis bestimmen werden.

Ebenfalls ein sehr exklusives Wellnessangebot hält das Spa & Resort *Château St. Gerlach* für Sie bereit – ist es doch das einzige spezialisierte Kneipp SPA in den Niederlanden. SPA steht für „sanus per aquam“ – gesund durch Wasser. So bestehen die Anwendungen dann auch aus verschiedenen Bädern, Kneippgüssen und Massagen mit oder ohne Hinzufügen von Kräuterölen. Ergänzt wird das Kneippkur-Angebot durch einen Schönheitssalon, einen wunderschönen Pool im römischen Stil, Sauna und Türkisches Dampfbad.

Und für die perfekte Entschleunigung lädt die Umgebung vom *Château St. Gerlach* zu einem

Spaziergang in dem wunderbaren Naturpark *Ingendaal* ein. Selbstverständlich bietet Ihnen das *Château St. Gerlach* auch einen stimmungsvollen Rahmen für ein romantisches Dinner und eine erholsame Nacht in dem ehemaligen Pachtthof des Landguts.

Aber nicht nur Valkenburg hat in punkto Wellness einiges zu bieten: Mitten im Herzen des Dreiländerecks in Vaals, dem mit 322 m höchst gelegenen Punkt der Niederlande, liegt ein weiteres Schlosshotel - das *Bilderberg Kasteel Vaalsbroek*. Das aus dem 15. Jahrhundert stammende Schloss bietet Reisenden ein stilvolles Ambiente für ein abwechslungsreiches Wochenende. Das angeschlossene SPA & Wellness-Center verfügt über ein Hallenbad, zwei Saunen, Whirlpool sowie eine große Auswahl an Massagen und Beauty-Anwendungen in den zwei hauseigenen Beautysalons. Das umfangreiche Angebot wird durch das Restaurant „*In de Oude Watermolen*“ perfekt ergänzt.

Neben diesen außergewöhnlichen Wellnesszentren gibt es aber noch eine Vielzahl von Day-Spas und Hotels in Zuid-Limburg, die Ihnen mit ihren schön gestalteten Saunen und einem vielfältigen Massageangebot dabei helfen, sich zu entspannen und zu erholen.



Entschleunigung und Spiritualität



Kerkrade
Abtei Rolduc

Entschleunigung und Spiritualität – Genieße die Ruhe

Das Leben im Informationszeitalter mit seinen endlosen Möglichkeiten mit jedem, zu jeder Zeit und an jedem Ort kommunizieren zu können, bringt bei vielen Menschen den Wunsch hervor, auch einfach mal Ruhe einkehren lassen zu können, auf die Bremse zu treten und den Blick für das Wesentliche wieder zu gewinnen. Was eignet sich besser dazu, als eine Region wie Zuid-Limburg mit ihrem reichen religiösen Erbe, ihrer beeindruckenden Natur und ihrer Bevölkerung, deren lockere, gemütliche Art richtig ansteckend wirkt. Sie suchen Ruhe und Spiritualität? Dann sind Sie hier in Zuid-Limburg genau richtig! Zuid-Limburg bietet eine Vielfalt von Kirchen, Kapellen, Klöstern und Basiliken. Fast alle sind römisch-katholischen Ursprungs wie auch die Hunderte Wegkreuze, die noch überall in der Region zu finden sind. Besonders zu empfehlen ist auch das Festival Musica Sacra, das jährlich in Maastricht stattfindet.

Kirchen und Basiliken

Bekannte Kirchen in Zuid-Limburg sind die Sint-Servaeskirche und die „Unsere Liebe Frau Basilika“ (Onze Lieve Vrouwebasilika) in Maastricht, die auf das 11. Jahrhundert zurückgeht und von architektonischer Einzigartigkeit ist. Dies gilt auch für die H. Gerlachuskirche in Houthem-St. Gerlach aus dem Jahre 1725 mit Fresken des



Wussten Sie schon ...

... dass in den Niederlanden ein südwestlich nach nordöstlich verlaufender sogenannter „Bibelgürtel“ (Bijbelbelt) den traditionell protestantischen Norden von dem katholisch dominierten Süden geografisch trennt?

Barockkünstlers Johann Adam Schöpf und die Basilika des Heiligen Sakraments in Meerseen. Hier findet man unter anderem prächtige Kirchenfenster des berühmten Künstlers Charles Eyck aus dem 20. Jahrhundert. Zeitgenössischer Kunst wird noch in weiteren religiösen Gebäuden Raum gegeben. Beispielsweise in der Kirche

von Wahlwiller, mit den Wandmalereien und Kreuzwegstationen des Künstlers Aad de Haas. Traditionellere Kirchen befinden sich unter anderem in Heerlen (Sint Pancratiuskirche), Susteren (*Amelbergabasilik*)* und Limbricht. In der Salviuskirche in Limbricht befinden sich die ältesten romanischen Wandmalereien der Niederlande. Sittard ist eine wahre Kirchenstadt: neben der Basilika „Unsere Liebe Frau vom Heiligen Herzen“ (Onze Lieve Vrouw des H. Hartes), gibt es hier noch weitere sehenswerte sowohl römisch-katholische als auch protestantische Kirchen.

Klöster und Abteien

Wittem mit seinem berühmten Kloster und der Klosterbibliothek bildet für viele den Startpunkt einer Pilgerwanderung, um innere Einkehr zu finden (auch Führungen möglich). Hier finden außerdem jährlich die Kunsttage Wittem ihren Höhenpunkt. Raum zur Besinnung ist auch in der Abtei Rolduc in Kerkrade, dem größten und ältesten Abteikomplex der Niederlande. Und nicht zu vergessen die Kapelle von Pater Karel in Munstergeleen. Pater Karel wurde am 3. Juni 2007 aufgrund seiner heilenden Hände heiliggesprochen. Die Kapelle und sein Geburtshaus sind täglich geöffnet. Zünden Sie hier ruhig eine Kerze an. Wer weiß, vielleicht bringt es Ihnen ja Glück.



Kultur und Events



Kultur und Events – Genieße das Außergewöhnliche

Die Vielseitigkeit Zuid-Limburgs zeigt sich auch in der großen Anzahl kultureller Angebote. Zuid-Limburg strotzt geradezu vor Kultur und Events! Bei den alljährlich wiederkehrenden Events wird Zuid-Limburg in eine Welt voller Musik, Theater, Gesang und Tanz verwandelt. Bekannte Veranstaltungen sind zum Beispiel Pinkpop oder die Cultura Nova in Heerlen.

Es gibt für jeden Geschmack etwas – von Oper bis Popfestival und von Kunst bis Tanzfestival. Eins haben sie alle gemeinsam: ein besonderes Programm! Und deshalb lohnt sich ein Besuch dieser Events ganz besonders. Haben wir Ihr Interesse geweckt? Nachstehend haben wir einige der Events für Sie aufgelistet:

Tefaf Maastricht (März)

Auf der TEFAF Maastricht – Internationale Kunst- und Antiquitätenmesse – nehmen mehr als 215 der bedeutendsten internationalen Händler aus ca. 15 Ländern teil. Die Vielfalt exquisiter Stücke, die auf der Messe angeboten werden, ist unvergleichlich. Für Direktoren und Kuratoren führender Museen sowie für private Sammler aus der ganzen Welt ist die TEFAF Maastricht die Gelegenheit, eines der schönsten Kunstwerke zu erwerben.

Orlando Festival (Juli)

Das Orlando Festival bringt schon seit mehr als fünfundzwanzig Jahren Musiker der unterschiedlichsten Niveaus zusammen. Junge und erwachsene Amateure bekommen Unterricht von renommierten Musikern und am Abend lauschen sie den von ihren Lehrern gegebenen Konzerten. Noch bis nach Mitternacht wird in der ehemaligen Abtei von Rolduc in Kerkrade gemeinsam musiziert.





Landgraaf
Pinkpop



Kerkrade
Orlando Festival

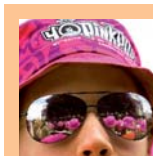
Pinkpop (Mai/Juni)

Pinkpop, das älteste und beliebteste Open-Air-Festival Europas, findet jedes Jahr über das Pfingstwochenende in *Megaland**, dem Festivalgelände der Parkstad Limburg in der Gemeinde Landgraaf statt. 1970 wurde das Pinkpop Festival zum ersten Mal veranstaltet. Auf der Bühne dieses Events sind bereits viele international bekannte Bands aufgetreten, wie beispielsweise die Red Hot Chili Peppers, Dire Straits, Metallica, Foo Fighters und Rage Against The Machine.

Amstel Gold Race (April) und Limburgs Mooiste (Juni)

Das Amstel Gold Race ist ein 1966 erstmalig gestartetes Straßen-Radrennen, ein klassisches Eintagesrennen, welches nach der holländischen Biersorte Amstel benannt wurde. Es gehört zur neu eingeführten UCI ProTour, einer Serie der wichtigsten Radrennen des Jahres. Seit dem Jahr 2005 endet das Amstel Gold Race am Cauberg in Valkenburg, einem relativ kurzen, aber

äußerst steilen Anstieg, der auch schon viermal Schauplatz der Straßenrad-WM war. Am Tag vor dem Rennen ist es auch Amateur-Rennradfahrern möglich, die Strecke zu fahren. Den Hobby-Rennradfahrern empfehlen wir außerdem das Limburgs Mooiste – ein Amateur Straßenradrennen. Dieses Sportevent zieht Jahr für Jahr nach Pfingsten mehrere Tausend Radsportbegeisterte aus ganz Europa an und ist eine der größten Veranstaltungen dieser Art.



Wussten Sie schon ...

... dass das Pinkpop-Festival in Landgraaf jedes Jahr bis zu über 60.000 Besucher anzieht?

André Rieu Sommerkonzerte Juli

Andre Rieu verzaubert den gesamten Vrijthof in Maastricht wieder komplett in einen großen, zauberhaften Freiluft-Konzertsaal und füllt diesen mit herrlichen Melodien aus Oper, Operette und Musical, mit klassischer Musik, mitreißenden Walzermelodien, komischen und rührenden Momenten, vor allem aber: mit ganz viel Romantik. Ein unvergesslicher Abend.

Cultura Nova Heerlen (August und September)

Dieses jährlich wiederkehrende Festival in der Parkstad Limburg ist ein faszinierendes sommerliches Ereignis, das erstaunt, verwundert und überrascht. Cultura Nova bietet zehn Tage lang ein äußerst abwechslungsreiches Programm für Erwachsene und Kinder mit Theater, Musik, Tanz, bildender Kunst und Film. Es gastieren regionale, nationale und internationale Künstler und Ensembles. Für all die besonderen Kunstproduktionen werden passende und oft unerwartete Spielorte in den verschiedenen Parkstad-Gemeinden ausgewählt. Das Herzstück des Festivals Cultura Nova befindet sich im Zentrum von Heerlen, in und um den SCHUNCK Glaspalais.

Amstel Gold Race





Heerlen
Cultura Nova



Valkenburg
Weihnachtsparade

Gulpener Bierfest (August)

Nicht nur die Deutschen sind stolz auf ihre Bierkultur! Jedes Jahr im August steht in dem kleinen Städtchen Gulpen alles im Zeichen des beliebten Gerstensafts. Ob jung, ob alt, das umfangreiche Programm bietet etwas für jeden Geschmack wie beispielsweise eine Kinderkirmes oder den Seniorenmittag.

Sint Rosa Festival Sittard (August)

Ein religiöses Stadtfest, bestehend aus Gottesdiensten und einer besonderen Sonntagsprozession. So wie es in der Antike üblich war, gibt es beim Sint Rosa Festival auch eine nostalgische Kirmes, passend zum damaligen „reichen römischen Leben“. Ergänzt wird dieses Programm durch kulturelle Veranstaltungen für Jung und Alt.

Kunsttage Wittem (September)

Sowohl für die Einwohner der Region als auch zunehmend für die Touristen sind die Kunsttage Wittem ein fester Programmpunkt in ihrem Kulturkalender. Hier wird jedes Jahr im September ein vielseitiges Programm aus Kammermusik, Literatur, bildender Kunst und Lesungen geboten. Die Kunsttage finden in der monumentalen Bibliothek des Klosters Wittem statt, einem unvergleichlich schönen Ort mit ausgezeichneter Akustik. Die Bibliothek wurde sogar inzwischen von der Verwaltung der Provinz Limburg zur Kulturbühne erklärt.

Musica Sacra Maastricht (September)

Das Musica Sacra Festival steht ganz im Zeichen der religiösen Musik. Es wird von der Katholischen Rundfunkanstalt KRO mitveranstaltet. Drei Tage lang gibt es Konzerte, Filmvorführungen und Theateraufführungen, die sich mit sakralen Themen beschäftigen. Die Bühnen sind an wechselnden, ungewöhnlichen Spielorten in der Maastrichter Innenstadt.

Kerststad (Weihnachtsstadt) Valkenburg (November/Dezember)

Jedes Jahr ab Ende November taucht das Städtchen Valkenburg in weihnachtliche Stimmung ein. Die festliche Beleuchtung der Innenstadt sowie die liebevoll dekorierten Geschäfte schaffen eine besinnliche Atmosphäre. Ein besonderes Highlight sind dabei vor allem die Valkenburger *Mergelgrotten**. Die *Gemeindegrotte** und *Fluweelengrotte** dienen dabei als außergewöhnlicher unterirdischer Schauplatz für die Weihnachtsmärkte. Außerdem finden Sie in der Wilhelminagrotte die Weihnachtsgeschichte erzählt mit Skulpturen aus Sand mit Europas größter Weihnachtskrippe von bis zu 30 m Breite und 6 m Höhe. Ein weiteres Highlight ist auch die Weihnachtsparade mit schönen Prunkwagen, Tänzern und Animatoren. Ausführliche Informationen zu allen Veranstaltungen finden Sie auf unserer Internetseite www.zuidlimburg.de.

Die Festivals auf einen Blick:

- ▶ Tefaf Maastricht (März) ▶ Amstel Gold Race (April)
- ▶ Pinkpop (Mai/Juni) ▶ Limburgs Mooiste (Juni)
- ▶ Orlando Festival (Juli) ▶ André Rieu Sommerkonzerte (Juli)
- ▶ Gulpener Bierfest (August)
- ▶ Sint Rosa Festival Sittard (August)
- ▶ Cultura Nova Heerlen (August/September)
- ▶ Kunsttage Wittem (September)
- ▶ Musica Sacra Maastricht (September)
- ▶ Kerststad (Weihnachtsstadt) Valkenburg (Nov./Dez.)



Kunsttage Wittem

Unterkünfte und Gastronomie



Übernachten in Zuid-Limburg – Genieße die Erholung

Zuid-Limburg bietet eine große Vielfalt auf kleinem Raum und das nicht nur im Hinblick auf Freizeitaktivitäten. Auch bei den Übernachtungsmöglichkeiten wartet die Region mit einem facettenreichen Angebot auf – hier ist für jeden etwas Passendes dabei!

Ob Hotels von einem bis fünf Sternen oder Wellness-Resorts, Schlosshotels, Designhotels, gemütliche familiengeführte Pensionen, Bed & Breakfasts, Ferienwohnungen oder Appartementshotels, wer die Wahl hat, hat die Qual!

Sie versorgen sich lieber selbst und suchen die Nähe zur Natur? Wie wäre es dann mit einem der zahlreichen Bungalowparks oder Campingplätzen? Ein ganz besonderes Erlebnis bietet hier auch das Bauernhofcamping.

Wellness-Hotels

Sie möchten mal wieder so richtig zur Ruhe kommen und entspannen? In Zuid-Limburg finden Sie eine große Auswahl an Wellness-Hotels, die zur Erholung einladen. Da wären zum Beispiel das Parkhotel Valkenburg oder das Bilderberg Kasteel Vaalsbroek in Vaals. Regelrechte Wellness-Resorts sind die *Thermae 2000** in Valkenburg, die *Thermen Born** in Born-Sittard und *Wellness Sittard** mit ihren komplementären Hotels.

Schloss- und Burghotels

Ein besonderes Highlight der Region ist die große Zahl der Schloss- und Burghotels. Das Château St. Gerlach in Valkenburg ist beispielsweise eine gute Adresse, um erholsame Tage in Zuid-Limburg zu verbringen. Das Fünf-Sterne-Hotel verfügt neben den individuell und authentisch eingerichteten Hotelzimmern, über eine gemütliche Bar, Seminarräume, einen Wellnessbereich mit Schwimmbad und zwei Restaurants.

* Anschrift siehe Adressenliste/Karte auf den letzten Seiten





Camping

(links) Vaals
Bilderberg Kasteel Vaalsbroek

(rechts) Maastricht
Zimmer Kruisherhotel



Weitere Schloss- und Burghotels sind das Kasteel Geulzicht in Berg en Terblijt, das Bilderberg Kasteel Vaalsbroek, das Kasteel Schaloen gelegen in Oud-Valkenburg, das Kasteel Wittem, das Kasteel Terworm in Heerlen oder das Château Bethlehem in Maastricht.

Europaweit einzigartig ist das Kruisherhotel in Maastricht. Das heutige Hotel wurde im 15. Jahrhundert als Kloster und Kirche des Kreuzherrenordens erbaut. Fast 20 Jahre stand das Gebäude leer, bevor im Jahr 2000 aus dem ehemaligen Kloster ein modernes Hotel wurde. Herausgekommen ist eine exquisite Mischung aus historischem Äußeren und modernem Innenleben.

Empfehlenswert ist auch das Restaurant des Kruisherhotels mit Weinbar und einem überirdischen, wohltemperierten Weinkeller.

Bungalowparks

Sie möchten Ihre Familie lieber selbst versorgen und wünschen sich Nähe zu Mensch und Natur? Dann ist ein Bungalowpark für Sie genau das Richtige! Action und Abenteuer für die Kleinen, Entspannung und Ruhe für die Großen, jeder so wie er es am liebsten mag.

In Zuid-Limburg gibt es kein schlechtes Wetter - Das große Indoor-Angebot der Region garantiert das Ihr Urlaub auch bei Regen nicht ins Wasser fallen muss! Mountainbiking in Mergelgrotten, Indoor-Freizeitpark, subtropisches Schwimmbad oder Museumsbesuch – um nur einige der vielen Möglichkeiten zu nennen.

Camping

Die Niederländer selbst sind über Ihre Grenzen hinaus bekannt für ihre Camping-Leidenschaft. So gibt es auch in Zuid-Limburg eine Vielzahl von Campingplätzen zu entdecken. Ob wunderschön gelegen in der Natur oder in Stadtnähe, familiär und mit unterschiedlicher Ausstattung - jeder Campingfan findet hier das Richtige. Ein besonderes Highlight ist auch das Bauernhofcamping, bei dem Sie sich die Wiese mit Kühen oder Pferden teilen.

Gut zu wissen: Wildcampen, außerhalb von Campingplätzen, ist in den Niederlanden nicht erlaubt und wird mit einem Bußgeld bestraft. Nähere Informationen zu Wohnmobil-Stellplätzen können direkt bei den Städten und Gemeinden erfragt werden.

Alle Unterkünfte mit Kontaktdaten und nützlichen Informationen finden Sie auf unserer Internetseite www.zuidlimburg.de oder in unserem Unterkunftsverzeichnis. Viel Spaß beim Entdecken!

Valkenburg
Kasteeldomein de Cauberg
Landal Ferienpark





Landgraaf
Luigi's Trattoria



Schin op Geul
Weingut St. Mauritius

Genießen Sie Zuid-Limburgs kulinarische Seite

Die Einwohner Zuid-Limburgs sind dafür bekannt, dass sie gerne all das Gute genießen, was das Leben zu bieten hat. Daher werden sie auch oft „Burgunder“ genannt. Leckere Mahlzeiten, zum Beispiel entspannt in einem der vielen gemütlichen (und auch beheizten) Straßencafés sind ihnen wichtig! Als Besucher Zuid-Limburgs werden Sie das bestimmt schnell merken.

Feudales Zuid-Limburg

Wer jetzt denkt, die niederländische Küche bestehe nur aus „Friet met Mayonaise“, der hat sich gewaltig geirrt und seine Rechnung ohne die Limburger Küche gemacht, die nämlich burgundisch geprägt ist. Am bekanntesten sind der Limburger Spargel und der „Limburgse Vlaai“, ein Obstkuchen mit Puddingfüllung. Das Limburger Bier wird durch die belgische Bierkultur beeinflusst.

Außerdem überrascht Zuid-Limburg mit einer Vielzahl von Gourmet-Restaurants, ob unterirdisch im Grottenrestaurant „La Caverne de Geulhem“, auf einem der Weingüter oder in einem der Châteaux.



Wussten Sie schon ...

... dass in Zuid-Limburg sogar Wein angebaut wird? Und das bereits mit einer langen Weinbautradition!

Einige der Restaurants sind sogar ausgezeichnet vom „Gault-Millau“, wie zum Beispiel das Restaurant „Hubert Haenen“ in Valkenburg oder das „Kasteel Terworm“ in Heerlen. Zudem gibt es aber auch noch Restaurants mit Auszeichnung vom „Guide-Michelin“, wie das „Beluga“ und das „Château Neercanne“ in Maastricht. Die Möglichkeiten sich in Zuid-Limburg kulinarisch verwöhnen zu lassen sind unendlich. Nähere Informationen finden Sie bei uns – online, per Telefon oder E-Mail und natürlich vor Ort. Probieren Sie es aus. Smakelijk eten!

Genuss hautnah erleben

Ein Besuch in einem Zuid-Limburger Handwerksbetrieb ist ein wahres Erlebnis. Besichtigen, erleben und schmecken – wer liebt das nicht? Ob Wein, Bier, Likör, Schokolade, Apfelsaft oder Sirup – zahlreiche Betriebe der Region bieten Ihren Gästen die Möglichkeit einer Führung, bei der Sie in die Geheimnisse der Produkte und des Unternehmens eingeweiht werden.

Entdecken Sie auf diese Weise kulinarische Traditionen und kosten Sie das gute und zugleich gesunde Leben – zum Beispiel bei einem Besuch in einem Weingarten oder in einer Bierbrauerei!

Aufgrund der hügeligen Topographie wird in Zuid-Limburg sogar Wein angebaut und das bereits mit einer langen Weinbautradition. Das Klima und die Bodenbeschaffenheit lassen widerstandsfähige Rebsorten wie Riesling, Müller-Thurgau und Pinot Gris gedeihen. Für Weinbegeisterte bietet die Region Zuid-Limburg zahlreiche Möglichkeiten die Weinbau-Tradition näher zu erkunden. Unternehmen Sie einen Spaziergang durch die Weinberge oder genießen Sie limburgische Tropfen bei einer Verkostung auf einem der Weingüter!



Highlights



Zuid-Limburg: Mehr als nur ein Kurzurlaub

Ein Kurztrip nach Zuid-Limburg – dazu sollte man schon sehr früh aufstehen, denn es gibt so viel zu erleben. Da kann die Entscheidung schon einmal schwer fallen. Spannende *Mergelgrotten** in Valkenburg und das *Labyrinth** auf dem Vaalserberg, märchenhafte Freizeitparks, Zoos wie den *GaiaZOO** in Kerkrade, wo die Tiere sogar teilweise frei laufen können, blühende Gärten und weitläufige Parkanlagen, atemberaubende Kultur und Denkmäler, Wassersport auf der Maas und Ski fahren in Europas größter Indoor Skiarena und, und, und...

Ob Sonnenschein, Regen oder Schnee – es gibt unzählige Möglichkeiten, einen unvergesslichen Tag voller Abwechslung zu verbringen. Denn in Zuid-Limburg werden Sie sich wirklich keine einzige Minute langweilen!

Land der Schlösser und Burgen

Von den Hunderten von Burgen und Schlössern, die in früheren Zeiten die Landschaft Zuid-Limburgs geprägt haben, hat man sehr viele erhalten können und mit viel Liebe restauriert. Damit wird es dem „gemeinen Volke“ ermöglicht, diese „adligen Festungen“ zu besuchen. Es lohnt sich aber auch im Auto, auf dem Rad oder zu Fuß die wunderschöne, von Burgen und Schlössern geschmückte Landschaft zu erkunden. Selbstverständlich ist der Höhepunkt eines solchen Schlössertags das herrliche und schmackhafte Mittag- oder Abendessen in einem der Schlossrestaurants und als Abschluss dieses Erlebnisses die Übernachtung in einem komfortablen Zimmer der zahlreichen Schlosshotels.





Weihnachtsmärkte
in den Mergelgrotten*



Maastricht
Bonnefantenenmuseum*

Museen, Galerien und Ateliers

Geschichte und Kultur gibt es in Zuid-Limburg in Hülle und Fülle. Jahrhundertlang war das Gebiet der Zankapfel von Kaisern, Königen und Bischöfen. Die Zeugen davon findet man heute in den zahlreichen Museen und Galerien. Besuchen Sie Zuid-Limburg und entdecken Sie Kunst, Geschichte und Kultur zum Erleben und Mitmachen. Ausführliche Informationen finden Sie hierzu auch auf unserer Internetseite www.zuidlimburg.de

Mergel und Grotten

Zuid-Limburg ist in weiten Teilen vom Mergelabbau geprägt. Vor allem die Umgebung von Valkenburg ist wegen des 250 Kilometer langen unterirdischen Gängesystems bekannt. Eine Führung durch die Grotten sollten Sie bei Ihrem nächsten Besuch in Zuid-Limburg auf jeden Fall einplanen. Die Grotten werden auch benutzt, um längst vergangene Zeiten zu rekonstruieren

– so sind zum Beispiel eine Kopie eines Steinkohlenbergwerks und eine Rekonstruktion der *römischen Katakomben** in den Grotten untergebracht. Aber auch viele andere Aktivitäten wie



Wussten Sie schon ...

... dass die Weihnachtsmärkte in den Valkenburger Mergelgrotten jedes Jahr mehrere hunderttausend Besucher anlocken? Wir raten Ihnen früh genug zu buchen!

die unterirdischen Weihnachtsmärkte, Survival-Tours und Rad- und Mountainbike-Fahrten werden hier veranstaltet und bieten den Besuchern Zuid-Limburgs ein einzigartiges Erlebnis. Genießen Sie die besondere Weihnachtsstimmung in Valkenburg! Neben der stimmungsvollen Beleuchtung und Dekoration der Innenstadt, befindet sich in den *Mergelgrotten** ein absolutes Highlight: Unterirdische Weihnachtsmärkte! Schon Hunderttausende von Besuchern haben sich in den vergangenen Jahren an der ganz besonderen Stimmung auf diesem unterirdischen Weihnachtsmarkt erfreut. Sie werden von der

ungewöhnlichen Umgebung und der schönen Dekoration beeindruckt sein. Und bei dem großen Angebot an Weihnachts- und Geschenkartikeln werden vor allem Freunde des Kunsthandwerks begeistert sein.

Einkaufsbummel und Shopping

Behaglich durch die gemütlichen Einkaufszentren bummeln, sich die Schaufenster ansehen, shoppen und sich anschließend mit einer Tasse Kaffee und einem herrlichen Stück Limburger Kuchen oder einem herzhaften Mittagessen verwöhnen lassen. Sie werden überrascht sein, wie anders ein Shoppingenerlebnis weit weg vom Alltagsstress sein kann. Und das ohne lange Anfahrtszeiten! Vielleicht entdecken Sie sogar noch das eine oder andere Ihnen nicht bekannte Modelabel? Zuid-Limburg macht's möglich.

Einkaufsparadiese wie Maastricht, Sittard, Geleen, Heerlen, Kerkrade und Landgraaf bieten Ihnen hervorragende Möglichkeiten für einen Einkaufsbummel. Aber auch die gemütlichen Zentren der Kleinstädte wie Beek, Brunssum, Gulpen, Vaals, Meerssen und Valkenburg bieten alles, was den Shopping-Fan begeistern kann. In Maastricht finden Sie darüber hinaus viele





Vaals
Dreiländerpunkt*

Maasmechelen
Outlet-Center



Landgraaf, SnowWorld*

Galerien und kleine Designershops, witzige Inneneinrichtungsläden und nette Cafés, in denen Sie sich vom „Funshoppin“ erholen können.

Oder besuchen Sie doch einmal die Einkaufszentren „Corio Center“ in Heerlen oder das „Op de Kamp“ in Landgraaf oder „Makado“ in Beek. Hier können Sie bei jedem Wetter bummeln und sich und Ihren Füßen anschließend in einem der vielen Straßencafés etwas Ruhe gönnen.

Wussten Sie übrigens schon, dass in Zuid-Limburg die größte Wohnshopping-Mall Europas, der *Woonboulevard**, zu finden ist? Sie erhalten hier alles für Haus und Garten – und das zu günstigeren Preisen als in Deutschland – und können zwischendurch bei einem schmackhaften Mittagessen Pause machen. Aber auch im Umland von Zuid-Limburg gibt es hervorragende Shopping-Möglichkeiten, die das Herz von Shopping-Fans höher schlagen lassen, wie zum Beispiel das „Maasmechelen Village Outlet

Shopping“ gleich hinter der belgischen Grenze oder das „Designer Outlet“ in Roermond. Detaillierte Informationen finden Sie unter www.zuidlimburg.de.

Genießen Sie Zeit mit Ihrer Familie

In Zuid-Limburg kommen alle auf ihre Kosten, auch die Kinder. Groß und Klein gleichermaßen genießen einen Spaziergang durch einen der Tierparks, einen Besuch in einem tollen Vergnügungspark oder in einem thematisch angelegten Märchenwald. Die Auswahl ist riesig und macht einen Familienausflug zum außergewöhnlichen Erlebnis. Und wenn mal schlechtes Wetter sein sollte, können die Kids stundenlang auf den Hallenspielflächen herumtollen. Tierparks oder Weltgärten? Mitmach-Museum oder Vergnügungspark? Märchenwald oder Irrgarten? Ihre Kinder werden begeistert sein von den vielen Möglichkeiten und gleich nächstes Wochenende wiederkommen wollen!

In der Euregio – Genuss in europäischer Vielfalt

Wenn Sie Zuid-Limburg besuchen, werden Sie eine wunderschöne Landschaft, geschichtsträchtige Kultur und eine entspannte Atmosphäre kennenlernen. Dieser südlichste Teil Limburgs wird von allen Seiten von Ausland umringt – Belgien, Deutschland und in nur 100 Kilometern Entfernung Luxemburg und Frankreich.

Außer den zahlreichen Attraktionen, Sehenswürdigkeiten, schönen kulturellen und historischen Aspekten Zuid-Limburgs können Sie hier auch die direkte Grenznähe hautnah erleben. Die Städte Aachen, Hasselt und Lüttich sind nur einen Katzensprung voneinander entfernt und laden Sie zu einem Ausflug ein.

Mehr Informationen hierzu finden Sie auf unserer Internetseite www.zuidlimburg.de oder auch auf www.limburgtourismus.de und www.urlaubimherzeneuropas.eu



Service



Genuss zum Anfassen – die Limburg-Läden

Neben unserer Internetseite und unseren Broschüren finden Sie über die Region verteilt sechs *Limburg-Läden** – das sind die Informations- und Geschenke-Läden des VVV Zuid-Limburg*. Neben Informationen über die Region wie Broschüren und Kartenmaterial, bieten die *Limburg-Läden* zahlreiche Produkte aus verschiedensten Themenbereichen, wie Entspannung und Wellness, Genuss, Abenteuer und Natur.

Natürliche Erlebnisse!

Schon seit jeher ist der VVV Zuid-Limburg* die Informationseinrichtung für Tourismus und Erholung schlechthin. Hier treffen Angebot und Nachfrage aufeinander. Alles was Sie über Zuid-Limburg und Umgebung wissen wollen, erfahren Sie im *Limburg-Laden**. Informationen über romantische Hotelarrangements, spannende Attraktionen und gut ausgeschilderte Wander- und Rad-Routen sind unser tägliches Geschäft.

Für Aktivurlauber und Entdecker haben wir unser Angebot um Outdoor-Kits, Kompass und Schrittzähler erweitert.

Produkte der Region

Sie suchen ein originelles Geschenk aus Limburg? Dann wählen Sie doch eines unserer zahlreichen Produkte aus der Region. In unserem *Limburg-Laden** lernen Sie unsere hochwertigen, regionalen Produkte kennen. Sie finden hier Leckereien aus Limburg wie zum Beispiel herrliche Marmelade und Konfitüre, Fruchtsäfte, Limburger Senf, Champignons, Tee und Kaffee, Weine, Biere und Liköre. Also ein besonders reichhaltiges Angebot von genussvollen, authentischen Produkten.

Bücher, Film und Musik

Damit Sie schon mal so richtig in Stimmung kommen, haben wir für Sie eine Auswahl des musikalischen Angebots Limburgs, eine Top-Ten Limburger Bücher und Filme zusammengestellt.





Valkenburg a/d Geul,
Romeinse Katakomben



Grenzenlose Region

Zuid-Limburg ist der Mittelpunkt der Euregio. Belgien und Deutschland sind nur einen Steinwurf entfernt. Wenn Sie die Euregio entdecken möchten, sollten Sie nach unseren grenzüberschreitenden touristischen Karten, Büchern oder Geschenkartikeln und den regionalspezifischen Produkten aus der Grenzregion fragen. Ein grenzüberschreitender Besuch ist auch mit einem unserer Führer möglich. Zuid-Limburg ist eine „grenzenlose“ Region.

Die Limburg-Läden finden Sie in:

- ▶ Valkenburg, Th. Dorrenplein 5
- ▶ Epen, Julianastraat 15
- ▶ Gulpen, Dorpsstraat 27
- ▶ Heerlen, Oranje Nassaustraat 16
- ▶ Sittard, Rosmolenstraat 2
- ▶ Vaals, Maastrichterlaan 73a

Zuid-Limburg für Gruppen

Zuid-Limburg ist der ideale Startpunkt für eine unvergessliche Gruppen-Exkursion oder einen sorgenlosen Ausflug. Unabhängig davon, ob Sie mit Verwandten, Freunden oder der ganzen Firma Zuid-Limburg besuchen – hier ist alles möglich: erholen, kulinarisch genießen, Firmenkonzferenzen, aktive Betätigung oder Betriebsbesichtigungen.

Die Abteilung Information und Reservierungen des VVV Zuid-Limburg* bietet ein komplettes Programm nach Maß und regelt alles für Sie bis ins letzte Detail – vom Aufenthalt und der Verpflegung über die Aktivitäten bis hin zum Sitzungsraum. Von A bis Z, für Groß und Klein. Unser Service und die perfekte Abstimmung sind die Garantie für unbesorgtes Genießen... Wir freuen uns auf Sie! Für weitere Auskünfte oder ein unverbindliches Angebot, können Sie sich sowohl telefonisch als auch über Telefax oder E-Mail mit dem VVV Zuid-Limburg* in Verbindung setzen. Teilen Sie uns Ihre Wünsche mit und unsere Mitarbeiter der Abteilung

Information und Reservierungen stellen für Sie ein individuelles Programm zusammen!

Klein im Preis und groß im Angebot

Wenn Sie über den VVV Zuid-Limburg* buchen, dann genießen Sie neben dem individuell zusammengestellten Programm auch noch den besten Preis. Unser Angebot für Gruppen ist garantiert und wird jede Saison neu erweitert. Weitere interessante Informationen wie attraktive Arrangements finden Sie außerdem in unserer Broschüre für Gruppenreisen – zum Download auf www.zuidlimburg.de oder zu bestellen über relax@zuidlimburg.de.

Zuid-Limburg 2.0

Natürlich finden Sie Zuid-Limburg auch im World Wide Web. Unter www.zuidlimburg.de stellen wir Ihnen zahlreiche Informationen, Veranstaltungshinweise, Tipps und Videos ja sogar eine interaktive Karte von der Region Zuid-Limburg mit all ihren Attraktionen zur Verfügung. Außerdem gibt es eine Zuid-Limburg Fan-

page bei Facebook und unseren Limburg-Blog unter www.geniesse-limburg.de. Auch hier halten wir Sie mit aktuellen Tipps und Informationen, sowie Fotos und Videos auf dem Laufenden. Werden Sie Zuid-Limburg Fan! Viel Spaß beim Entdecken!

Praktische Infos

Wer Zuid-Limburg mit dem Auto bereist, sollte sich der Nationalen Straßenverkehrsordnung bewusst sein. Denn Knöllchen sind hier um einiges teurer als in Deutschland. Die Höchstgeschwindigkeit auf niederländischen Autobahnen beträgt 120 km/h. Beim Parken sollte Sie darauf achten Ihr Auto nicht auf einen Parkplatz für „Vergunninghouders“ abzustellen – diese sind ausschließlich Anwohnern mit Parkerlaubnis vorbehalten. Außerdem muss in den Niederlanden auch am Sonntag fürs Parken bezahlt werden.



Adressenliste

VVV Zuid-Limburg

Hoofdkantoor Walramplein 6, 6300 AV Valkenburg a/d Geul
0031-436098500, E-Mail: info@vvvzuidlimburg.nl
www.vvvzuidlimburg.nl

Limburg-Läden

Valkenburg, Th. Dorrenplein 5
Epen, Julianastraat 15
Gulpen, Dorpsstraat 27
Heerlen, Oranje Nassaustraat 16
Sittard, Rosmolenstraat 2
Vaals, Maastrichterlaan 73a

Parkstad Limburg

- BloteVoetenPark** (Seite 11)
Ganzepool 9a, 6443 WZ Brunssum
0031-638206303, www.blotevoetenpark.nl
- Parkstad Limburg Theater Heerlen** (Seite 11)
Burgemeester van Grunsvenplein 145
6411 AS Heerlen, 0031-455716607
www.parkstadlimburgtheaters.nl
- SCHUNK* Glaspaleis** (Seite 11)
Bongerd 18, 6411 JM Heerlen
0031-455772210, www.schunck.nl
- Thermenmuseum** (Seiten 8, 11)
Coriovallumstraat 9, 6411 CA Heerlen
0031-455605100, www.thermenmuseum.nl
- Wohnboulevard Heerlen** (Seite 11, 49)
In de Cramer 64-168, 6412 PM Heerlen
www.woonboulevardheerlen.nl
- Niederländisches Minenmuseum** (Seite 11)
Museumpad 2, 6412 EX Heerlen
0031-455713707
www.nederlandsminmuseum.eu
- Freizeitpark Kinderstad Heerlen** (Seite 11)
Parallelweg 4, 6411 ND Heerlen
0031-455717252, www.kinderstad.nl
- Kasteel Hoensbroek** (Seiten 8, 11, 21, 24)
Klinkertstraat 118, 6433 PB Hoensbroek
0031-455227272
www.kasteelhoensbroek.nl
- Parkstad Limburg Theater Kerkrade** (Seite 11)
Theaterpassage 2, 6461 DV Kerkrade
0031-459716607
www.parkstadlimburgtheaters.nl
- GaiaZOO Kerkrade** (Seiten 11, 24, 44)
Dentgenbachweg 105, 6468 PG Kerkrade
0031-455676070, www.gaiazoo.nl
- Discovery Center Continium** (Seiten 4, 11, 24)
Museumplein 2, 6461 MA Kerkrade
0031-455670809, www.continium.nl
- Megaland Exploitatie** (Seiten 11, 34)
Hofstraat 13-15, 6372 XC Landgraaf
0031-464752500, www.megaland-landgraaf.nl
- SnowWorld Landgraaf** (Seiten 5, 11, 21, 24)
Witte Wereld 1, 6372 VG Landgraaf
0031-455470700, www.snowworld.com
- SnowWorld Outdoor Park** (Seiten 11, 21)
Witte Wereld 1, 6372 VG Landgraaf
0031-455470700, www.snowworld.com

- Familiepark Mondo Verde** (Seite 11)
Groene Wereld 10, 6372 PW Landgraaf
0031-455350161, www.365mondoverde.nl
- Dampfeisenbahn Millionenlinie** (Seiten 4, 11, 14)
Stationstraat 20-22, 6369 VJ Simpelveld
0031-455440018, www.miljoenenlijn.nl
- Bezoekerscentrum Brunssummerheide** (Seite 11)
Schaapskooiweg 95, 6414 EL Heerlen
0031-455630355, www.natuurmonumenten.nl
- Schutterspark** (Seite 11)
Heidestraat 2-20, 6443 VZ Brunssum
www.schutterspark.com
- Leisure Dome** (Seite 11)
Roda JC Ring 2b-9, 6466 NH Kerkrade
www.leisure-dome.nl

Valkenburg

- ASP Adventure Sport Promoties** (Seiten 4, 12, 20)
Oud Valkenburg 2a, 6305 AB Valkenburg aan de Geul
0031-436040675, www.aspadventure.nl
- Agogo Valkenburg** (Seite 12)
Neerhem 44, 6301 CJ Valkenburg aan de Geul
0031-436090609, www.waalskabelbaan.nl
- Gemeentegrot Valkenburg/Cave Experience** (Seiten 12, 37, 46)
Cauberg 4, 6301 BT Valkenburg aan de Geul
0031-436012271, www.gemeentegrot.nl
- Holland Casino** (Seiten 12, 26, 28)
Kuurpark Cauberg 28, 6301 BT Valkenburg aan de Geul
0031-436099600, www.hollandcasino.nl
- Kasteelruïne & Fluweelengrot** (Seiten 12, 37, 46)
Daalhemerweg 27, 6301 BJ Valkenburg aan de Geul
0031-438200040, www.kasteelruinevalkenburg.nl
- Museum Land van Valkenburg** (Seite 12)
Grotestraat Centrum 31
6301 CW Valkenburg aan de Geul
0031-436016394
www.museumlandvanvalkenburg.nl
- Freizeitpark De Valkenier** (Seite 12)
Koningswinkelstraat 53
6301 WH Valkenburg aan de Geul
0031-436012289
www.pretpark-devalkenier.nl
- Märchenpark Sprookjesbos** (Seite 12)
Sibbergrubbe 2a
6101 AA Valkenburg aan de Geul
0031-436012985
www.sprookjesbos.nl
- Steinkohlenmine Valkenburg** (Seite 12)
Daalhemerweg 31, 6301 BJ Valkenburg aan de Geul
0031-436012491, www.steenkolennij.nl
- Thermae 2000** (Seiten 12, 26, 38)
Kuurpark Cauberg 27
6301 BT Valkenburg aan de Geul
0031-436092000, www.thermae.nl
- Open-Air Theater (Openlicht Theater)** (Seite 12)
Plenkertstraat 51
6301 GL Valkenburg aan de Geul
0031-436015044, www.openlichttheater-valkenburg.nl
- Kasteeltuin Oud-Valkenburg (Schlossgarten)** (Seite 12)
Oud Valkenburg 1, 6305 AA Schin op Geul
0031-434592684, www.kasteeltuinoudvalkenburg.nl
- Römische Katakomben** (Seiten 12, 46)
Plenkertstraat 55, 6301 GL Valkenburg aan de Geul
0031-436012554, www.katakomben.nl

- MergelRijk** (Seite 12)
Daalhemerweg 31a, 6301 BJ Valkenburg
0031-436013186, www.mergelrijk.nl

Hügelland

- FunValley Maastricht** (Seite 13, 24)
Oosterweg 5, 6245 LC Eijsden
0031-434094441, www.funvalleymaastricht.nl
- ROCCA Sport & Adventure** (Seite 14, 24)
Landsraderweg 13, 6271 NT Gulpen
0031-434504747, www.rocca.nl
- Subtropisches Badeparadies Mosaqua** (Seiten 4, 14, 21)
Landsraderweg 11, 6271 NT Gulpen
0031-434507400, www.mosaqua.nl
- Nonke Buusjke** (Seite 24)
Heringsweg 5A, 6451 BP Schinveld
0031-455640782, www.nonkebuusjke.nl
- Labyrinth Dreiländerpunkt** (Seiten 14, 44)
Viergrenzenweg 97, 6291 BM Vaals
0031-433065200, www.dreilandenpunt.nl
- Brand Bierbrauerei B.V.** (Seite 13)
Brouwerijstraat 2-10, 6321 AG Wijre
0031-436098500, www.brand.nl
- Gulpener Bierbrauerei** (Seite 13)
Rijksweg 20, 6271 AE Gulpen
0031-434507502, www.gulpenerbierhuys.nl
- Glasbläserei G. Cardinale** (Seite 14)
Tentstraat 2, 6291 BH Vaals
0031-433062596, www.glasblazerij-gerardo.nl
- Golfplatz Het Rijk van Margraten** (Seite 14)
Bemelerweg 99, 6267 AL Cadier En Keer
0031-433569999, www.golfenophetrijck.nl

Grensmaasvallei

- Stichting Elsmuseum Beek** (Seite 14)
Wolfeynde 4c, 6191 EB Beek
0031-464398930, www.elsmuseum.nl
- Thermen Born** (Seiten 14, 24, 34)
Langereweg 21a, 6121 SB Born
0031-464818670, www.thermenborn.nl
- Museum van de Vrouw** (Seite 14)
Plats 1, 6101 AP Echt
0031-475550095, www.museumvandevrouw.nl
- St. Streekmuseum Schippersbeurs** (Seite 14)
Op de Berg 4-6, 6181 GT Elsloo
0031-464376052, www.streekmuseumelsloo.nl
- Stichting 't Stift, Schatzkammer und Basilika H. Amelberga** (Seiten 14, 27)
Salvatorplein 2, 6114 HE Susteren
0031-464492171, www.amelbergakerk.nl
- Museum Het Domein** (Seite 14)
Kapittelstraat 6, 6131 ER Sittard
0031-464513460, www.hetdomein.nl
- Freizeitpark Steinerbos** (Seite 14)
Dieterenstraat 17, 6171 JK Stein
0031-464268000, www.steinerbos.nl
- Alfa Brauerei** (Seite 14)
Thull 15-19, 6365 AC Schinnen
0031-464432888, www.alfa-bier.nl
- Kasteel Limbricht** (Seite 14)
Allee 1, 6141 AV Limbricht
0031-464514444, www.kasteellimbricht.eu

- Pinkpop Expo** (Seite 14)
Mauritslaan 25, 6161 HP Geleen
0031-464752500, www.pinkpopexpo.nl
- Museum Eyewitness Beek**
Maastrichterlaan 45, 6191 AB Beek
0031-464370769, www.eyewitnesswo2.com
- Fitland Sittard/Wellness Sittard** (Seite 14, 28, 38)
Sportcentrum 5, 6136 KX Sittard
0031-464570950, www.fitlandstittard.nl/sittard
- Tierpark Kasteelpark Born** (Seite 14)
Kasteelpark 38, 6121 XK Born
0031-464851950, www.kasteelparkborn.nl
- Freizeit- und Event-Zentrum 'All in Echt'** (Seite 14)
Bandertlaan 9, 6101 NL Echt
0031-475418900, www.allinecht.nl

Maastricht

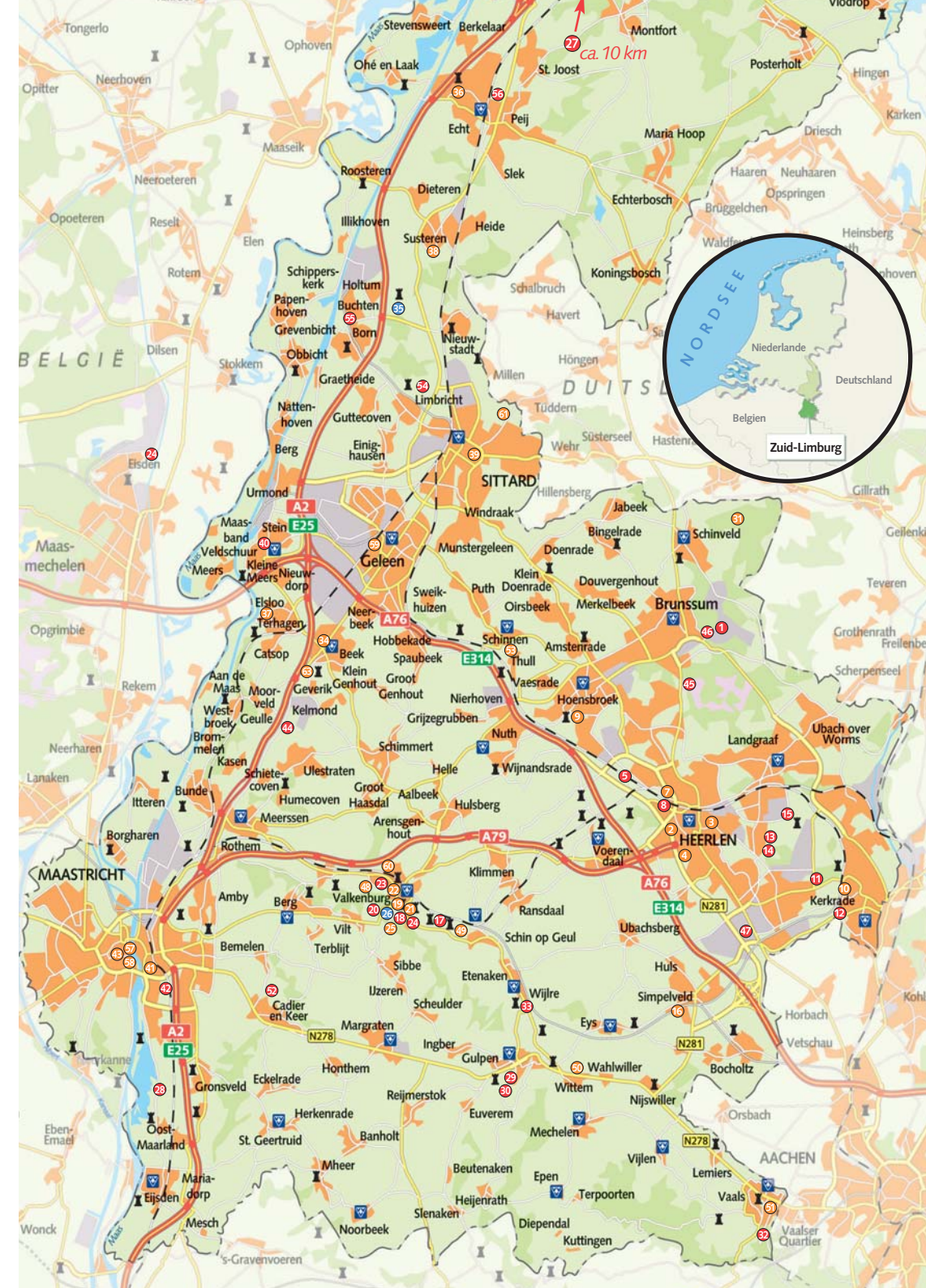
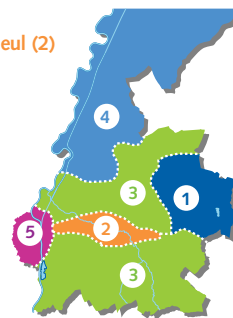
- Bonnefantenmuseum** (Seiten 15)
Avenue Céramique 250, 6221 KX Maastricht
0031-433290190, www.bonnefanten.nl
- Kongresszentrum MECC Maastricht** (Seite 15)
Forum 100, 6229 GV Maastricht
0031-433838383, www.mecc.nl
- Museum aan het Vrijthof** (Seite 15)
Vrijthof 18, 6211 LD Maastricht
0031-433211327, www.museumaanhetvrijthof.nl
- Maastricht Aachen Airport** (Seite 15)
Vliegveldweg 90, 6199 AD Maastricht Airport
0031-433589999, www.maa.nl
- Reederei Stiphout** (Seite 15)
Maaspromenade 58, 6211 HS Maastricht
0031-433515300, www.stiphout.nl
- Bisschopsmolen** (Seite 15)
Stenenbrug 1-3, 6211 HP Maastricht
0031-433270613, www.bisschopsmolen.nl

In der direkten Umgebung

- Maasmechelen Village Outlet Shopping** (Seite 48)
Zetellaan 100, 3630 Maasmechelen (Belgien)
0032-89774000, www.maasmechelenvillage.com
- Designer Outlet Roermond** (Seite 48)
Stadsweide 2, 3630 6041 TD Roermond (Niederlande)
0031-475351777,
mcarthurglen.com/nl/designer-outlet-roermond/de/

● = Kultur ● = Attraktionen ● = Wellness

- ▶ **Parkstad Limburg (1)**
- ▶ **Valkenburg aan de Geul (2)**
- ▶ **Hügelland (3)**
- ▶ **Grensmaasvallei (4)**
- ▶ **Maastricht (5)**





Viele Wege führen nach Zuid-Limburg

Mit dem Auto

Von NRW aus erreicht man Zuid-Limburg am schnellsten über die A4 Richtung Aachen. Hinter der Grenze führt die A79 in den Westen der Region über Valkenburg nach Maastricht. Die A76 bringt Sie in den nördlichen Teil der Region über Nuth und Geleen nach Stein und weiter über die A2 nach Sittard.

Mit der Bahn

Von Aachen aus können Sie alle Städte Zuid-Limburs leicht erreichen.

www.bahn.de

www.grensbuss.nl (Informationen auf Englisch)

Mit dem Fahrrad

Über die Grenzregion um Aachen radelt man beispielsweise in 8 Stunden von Köln aus über die Grenze nach Zuid-Limburg (ca. 119 km).

Kontakt

Touristeninformation:

Sie möchten Zuid-Limburg besuchen?

Hier finden Sie die richtigen Ansprechpartner (deutschsprachig) für Ihre Fragen sowie Informationen zu Führungen und Unterkünften:

Tel: 0031-43 6098500

Stichting VVV Zuid-Limburg

Hoofdkantoor Walramplein 6

6300 AV Valkenburg a/d Geul

Tel: 0031-43 6098500

E-Mail: info@vvvzuidlimburg.nl

www.vvvzuidlimburg.nl

Impressum

Für Unternehmensanfragen aus Deutschland:

Marketingbüro Zuid-Limburg

Zollstockgürtel 76, Haus 6, Atelier 13 + 14,
50969 Köln

Tel.: 0049-221 9499201

E-Mail: relax@zuidlimburg.de

www.zuidlimburg.de

Haftungsausschluss

Wir haben diese Broschüre mit der größten Sorgfalt zusammengestellt. Die VVV Zuid-Limburg übernimmt keine Haftung für die in dieser Broschüre enthaltenen Informationen. © VVV Zuid-Limburg 2014. Bildnachweis: VVV Zuid-Limburg, Roel Vink, Guy van Grunsven, Willy Oprij.

www.zuidlimburg.de



Hauptsponsor
VVV Zuid Limburg
www.brand.nl



Sponsor
VVV Zuid Limburg
www.hollandcasino.nl